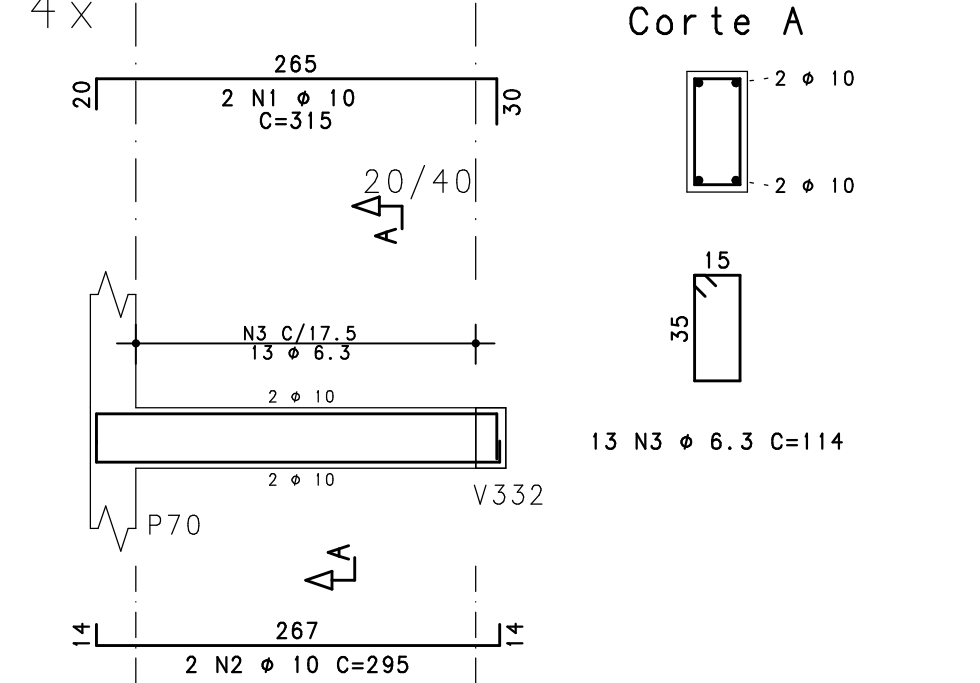
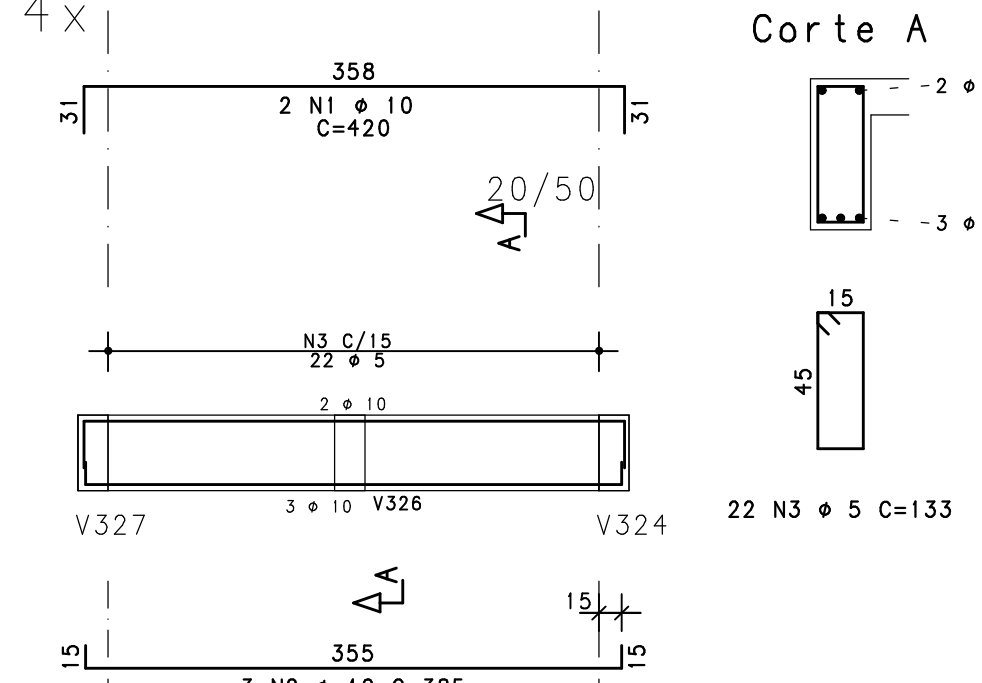


CARACTERÍSTICAS DAS FIBRAS - FIBRAVITA 40 (mm - 1mm)									
101	RED	YELLOW	GREEN	CYAN	BLUE	MADEIRA	WHITE	0.10	0.18
0.25								1.0	0.40
								0.30	0.50
								0.13	0.50

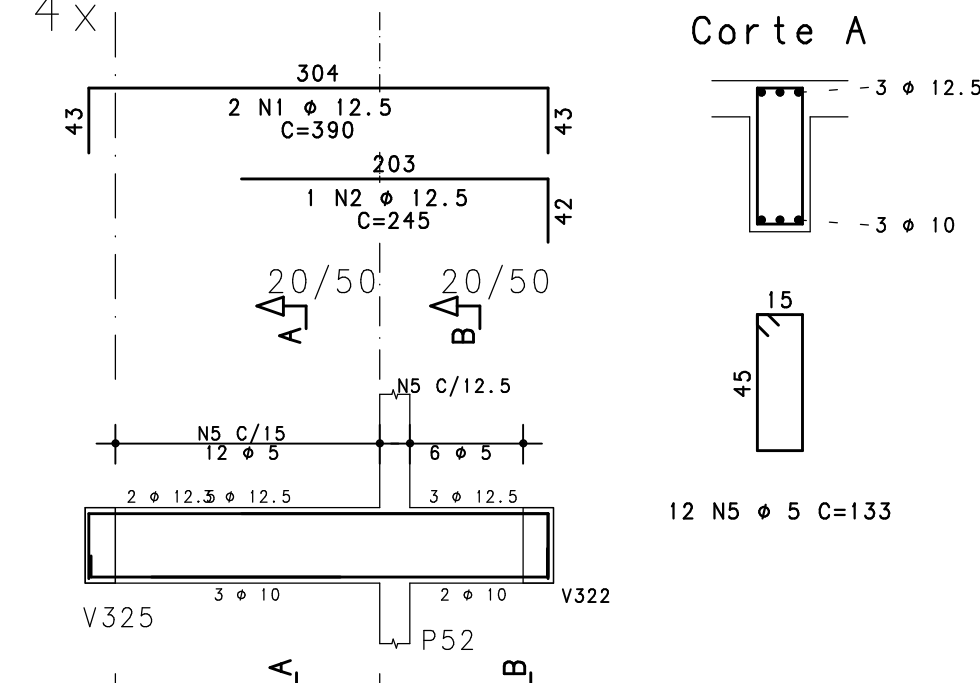
V364=V464=V564=V664



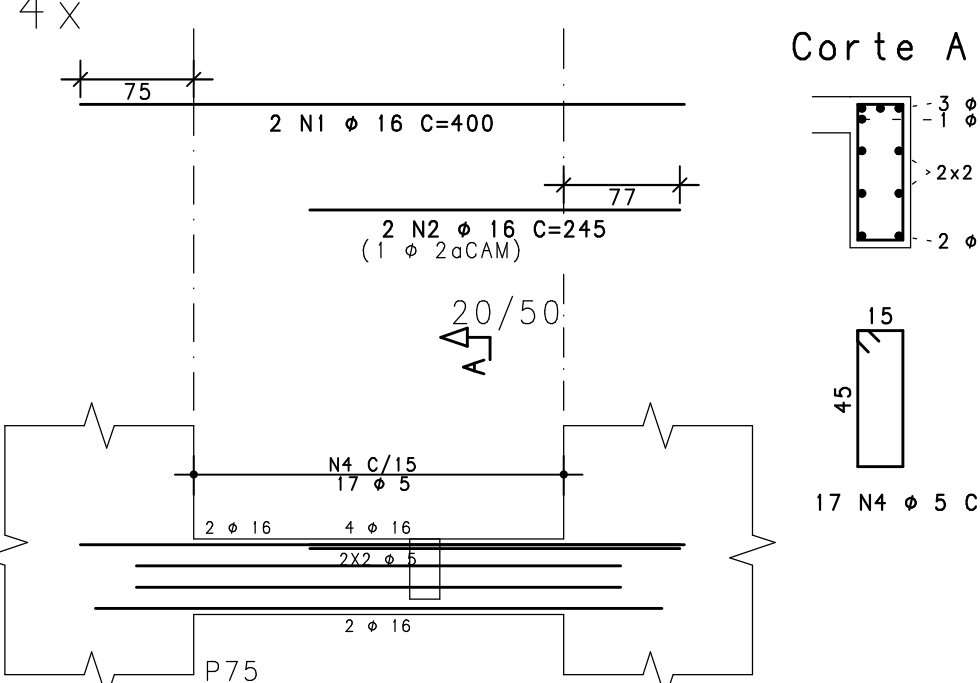
V365=V465=V565=V665



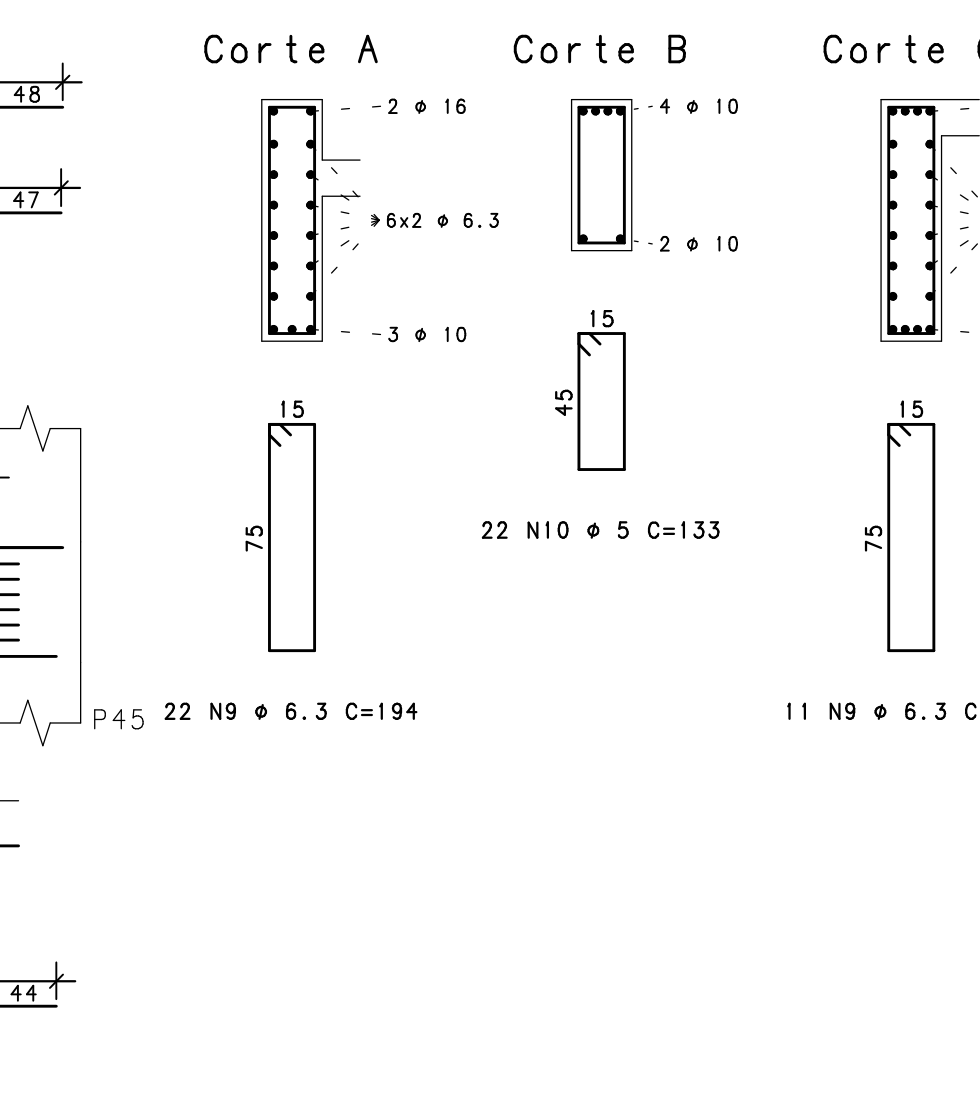
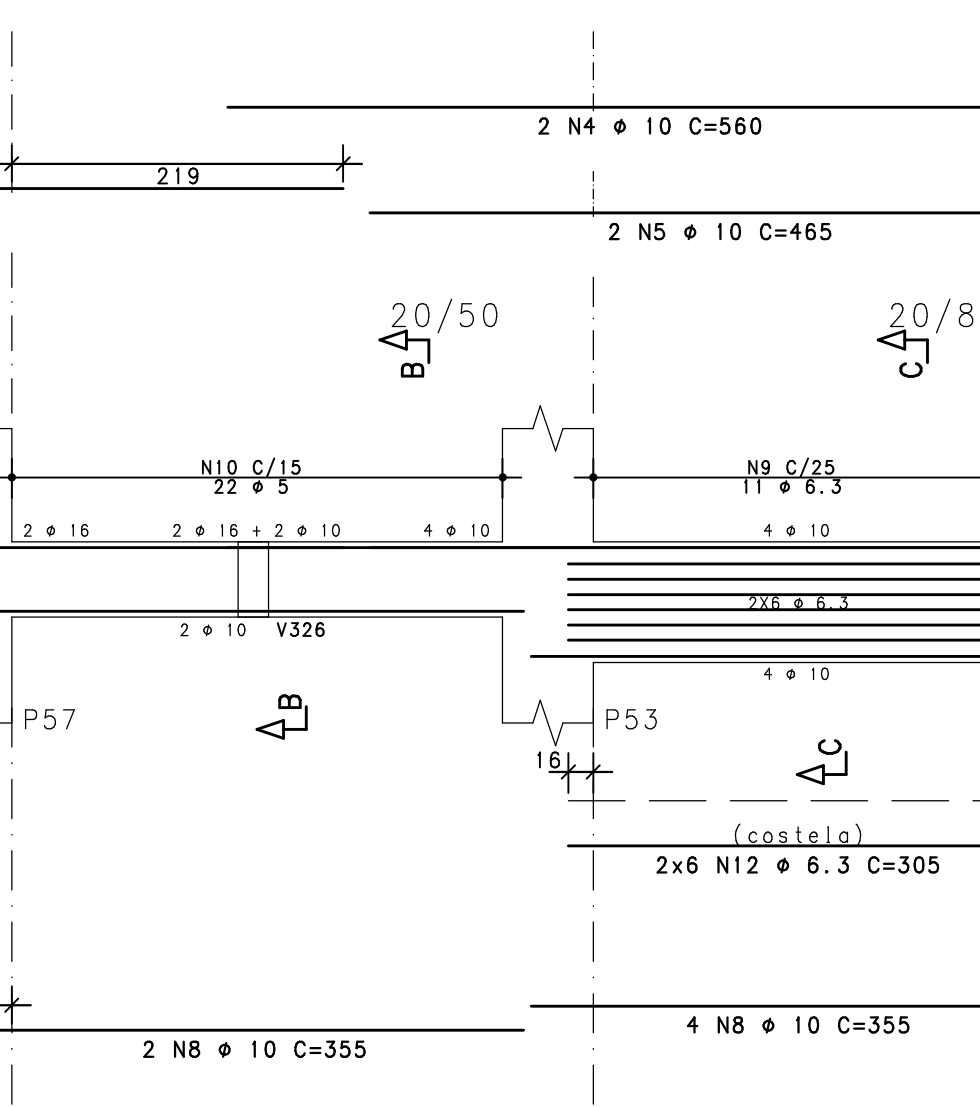
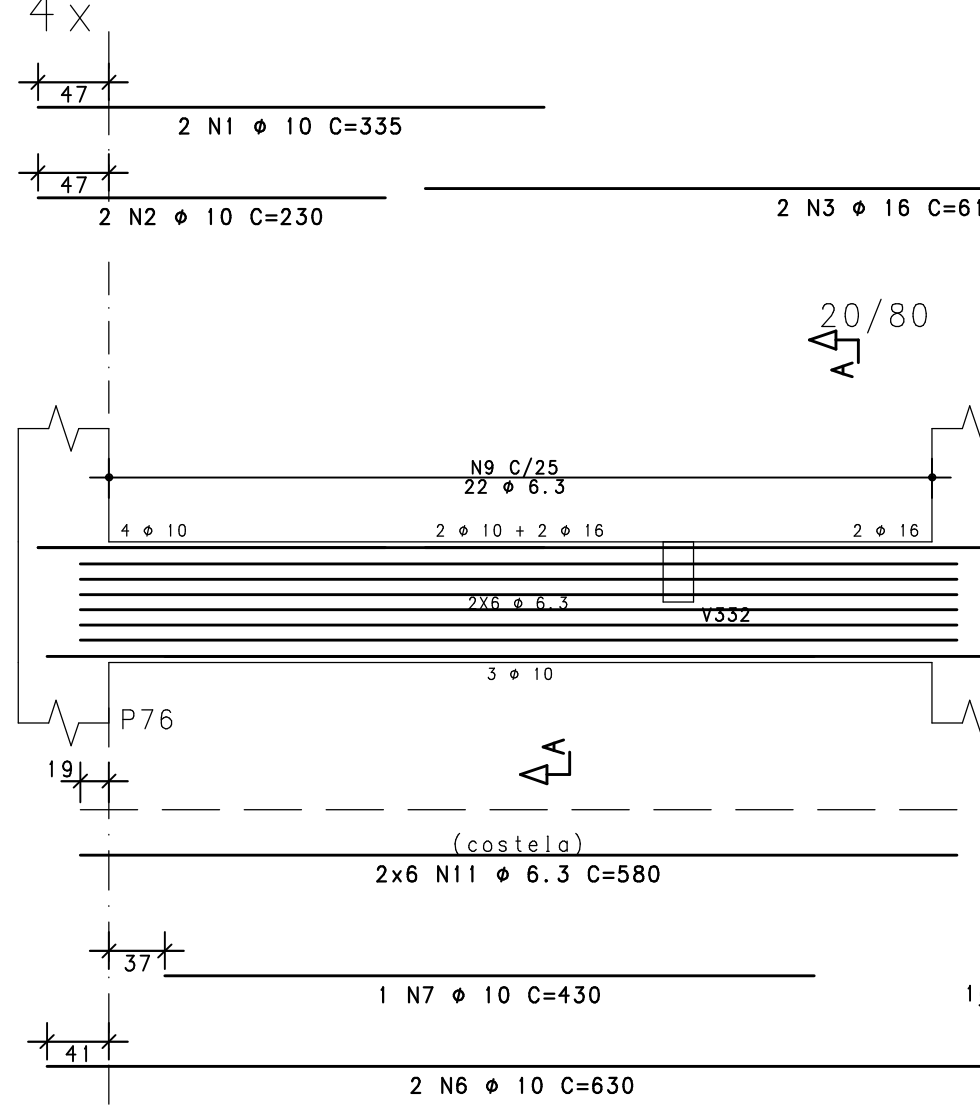
V360=V460=V560=V660



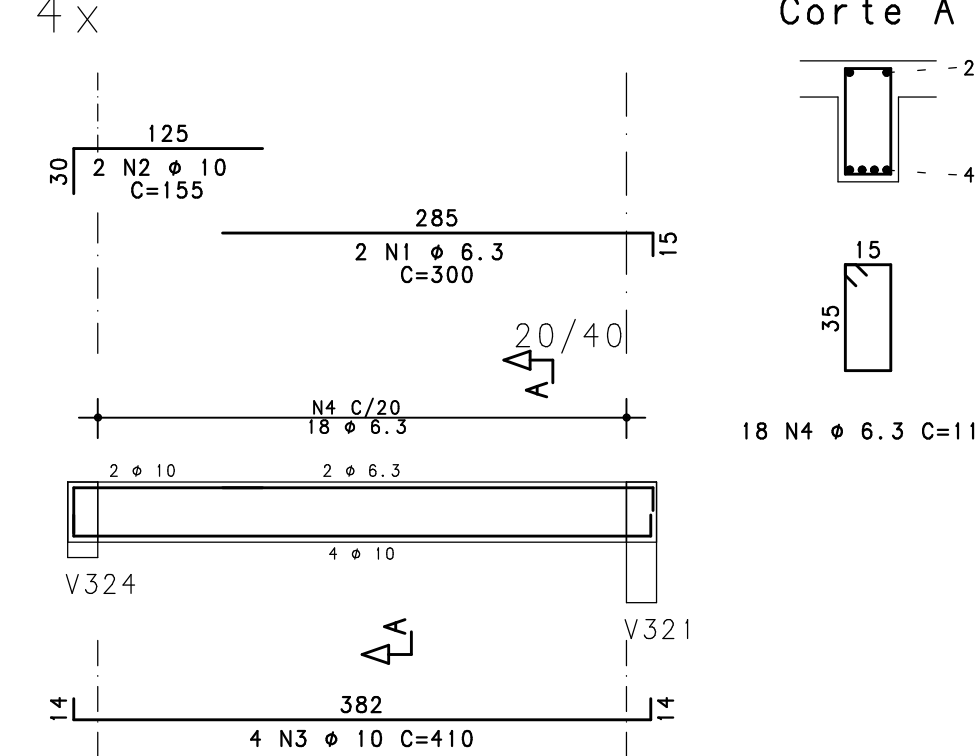
V362=V462=V562=V662



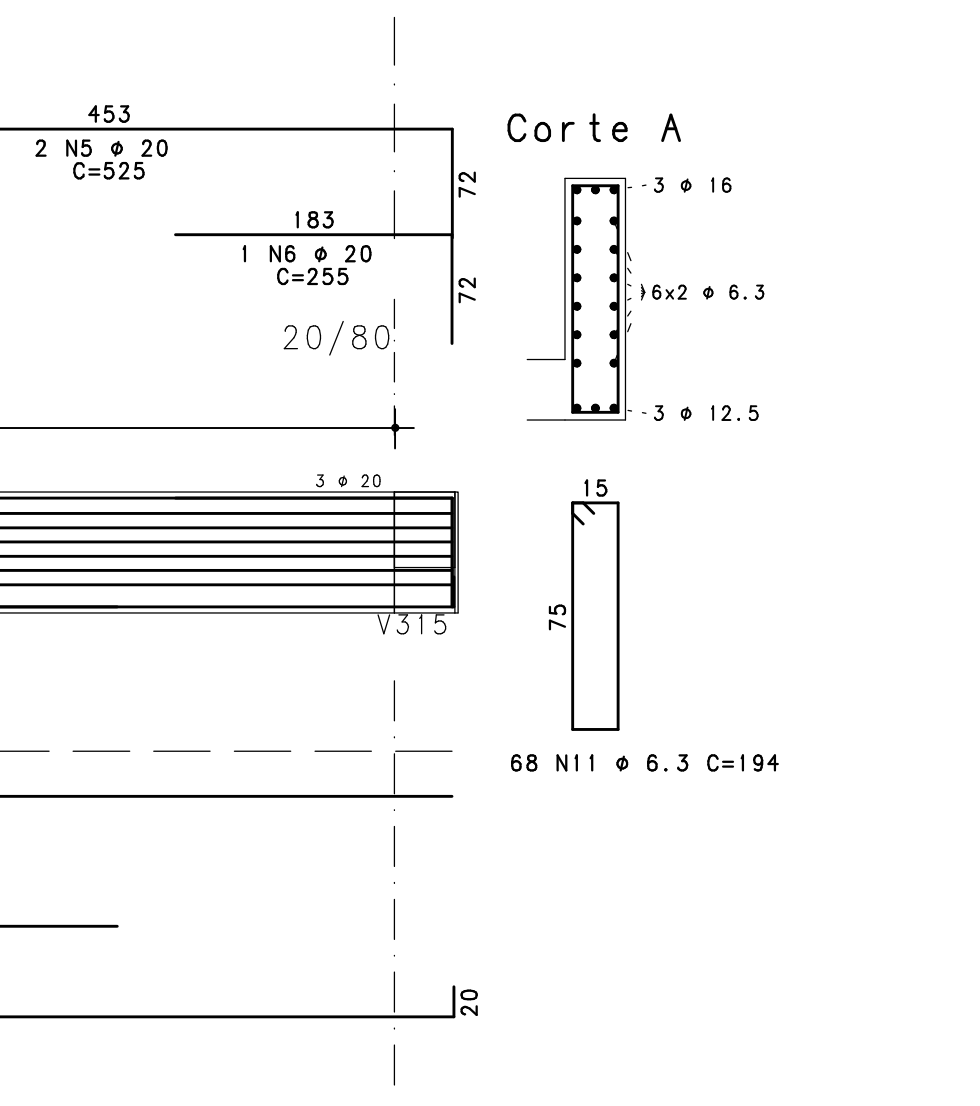
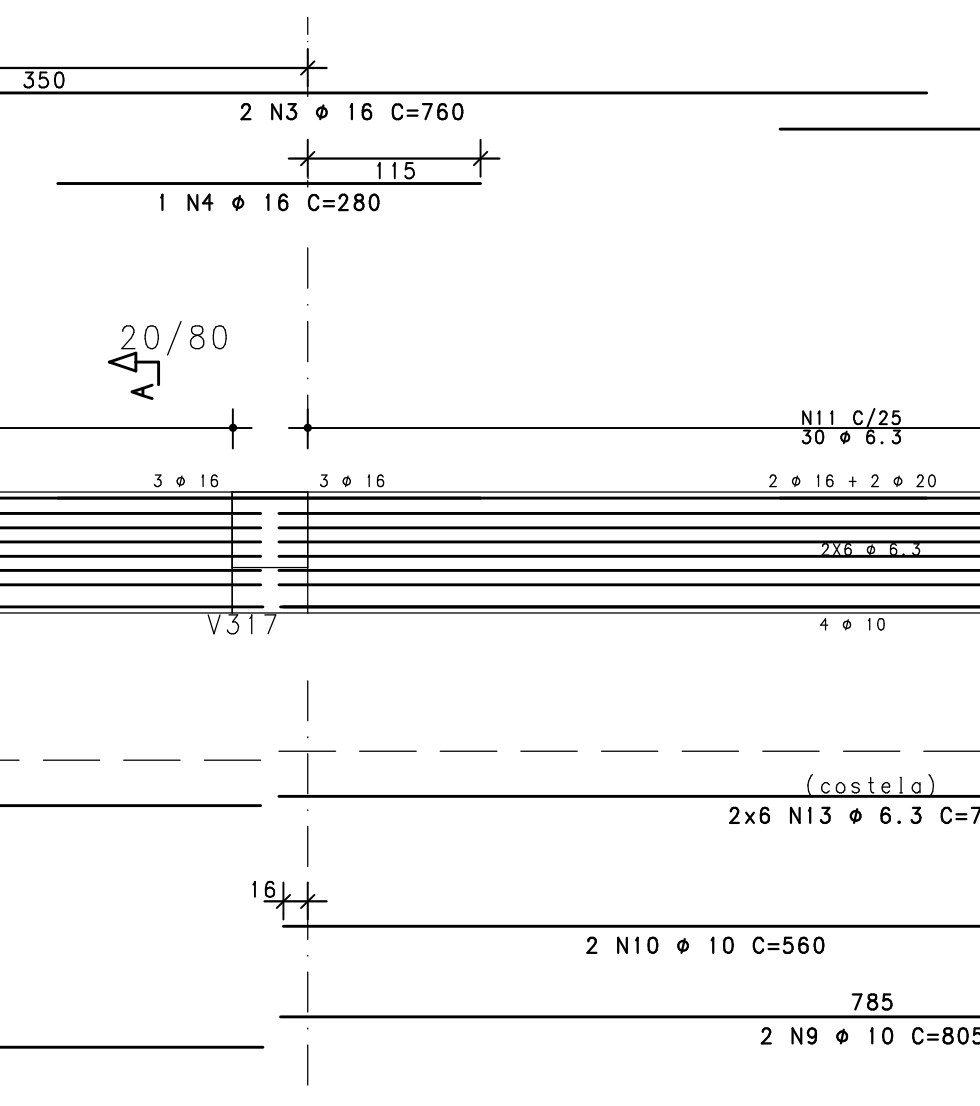
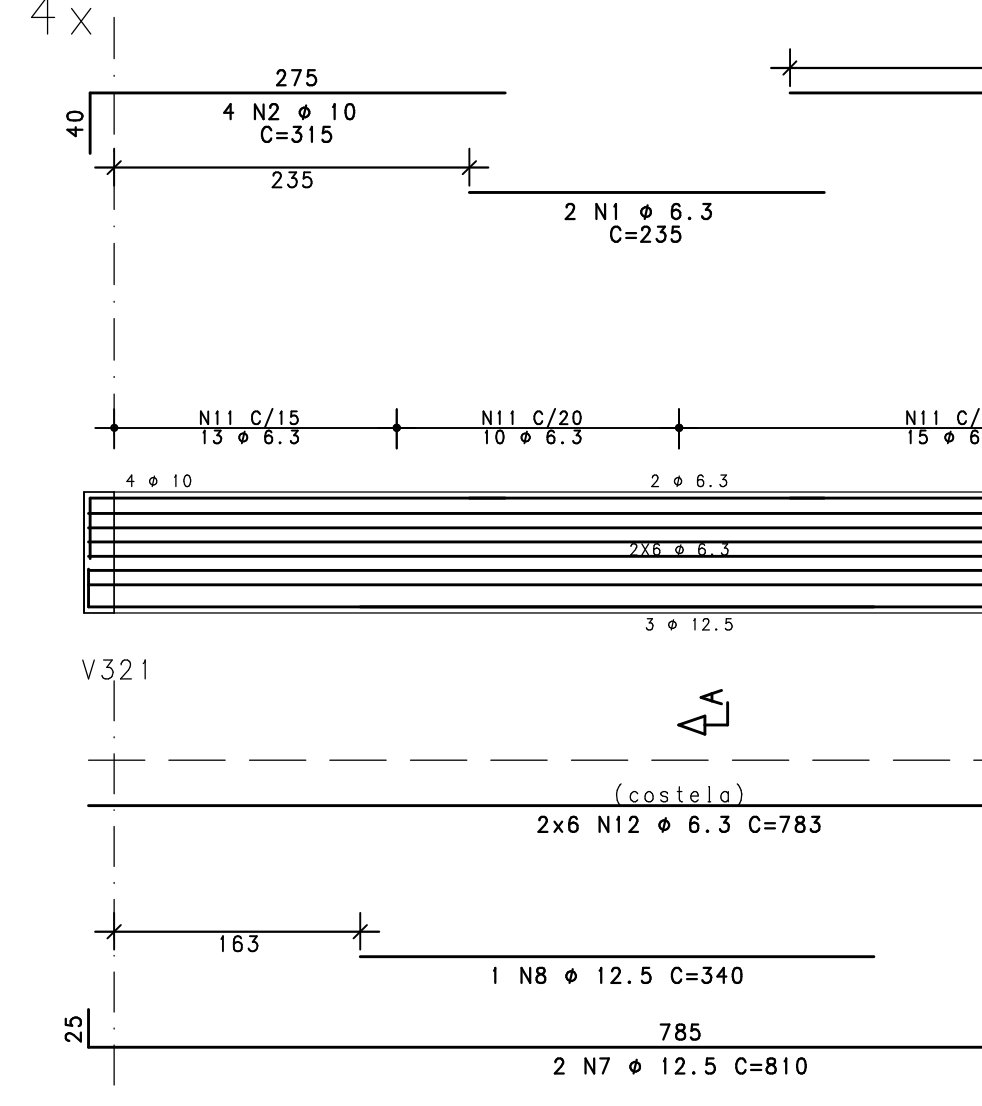
V366=V466=V566=V666



V363=V463=V563=V663



V361=V461=V561=V661



- NOTAS
- DIMENSÕES EM CENTÍMETROS, ELEVACOES EM METROS
  - CONCRETO ESTRUTURAL:  
Fck>= 20 MPa (ESTACAS TIPO RAIZ) - ARGAMASSA:  
CONSUMO DE CIMENTO>=600,0kg/m³; RELAÇÃO A/C ENTRE 0,5 E 0,6;  
AGREGADO - AREIA.  
Fck>= 30 MPa (DEMAIS ELEMENTOS ESTRUTURAIS): CONSUMO DE CIMENTO  
CONSUMO DE CIMENTO >=320,0kg/m³.
  - FATOR ÁGUA/CEMENTO MÁXIMO: 0,60
  - CLASSE DE AGRESSIVIDADE II - URBANA
  - MÓDULO DE ELASTICIDADE INICIAL A 28 DIAS IGUAL A 30670 MPa
  - REALIZAR OS PROCEDIMENTOS DE CURA, RETIRADA DE FORMAS E DO  
ESCORAMENTO CONFORME NBR 14931:2004 E MEMORIAL DESCRITIVO.  
PROCEDER COM A CURA ÚMIDA POR NO MÍNIMO 07 (SETE) DIAS OU  
UTILIZAR A CURA QUÍMICA DOS ELEMENTOS DE CONCRETO.
  - A EXECUÇÃO DA ESTRUTURA DEVERÁ CONTAR COM O ACOMPANHAMENTO DE UM  
TECNOLOGISTA DE CONCRETO
  - O ENGENHEIRO RESPONSÁVEL PELA OBRA DEVERÁ OBEDECER AS  
RECOMENDAÇÕES DAS NORMAS TÉCNICAS APLICÁVEIS, DEDICANDO ESPECIAL  
ATENÇÃO AS SEGUINTES ATIVIDADES:  
8.1. CONCRETO: PREPARO, CONTROLE, RECEBIMENTO, TRANSPORTE,  
LANÇAMENTO, ADENSAMENTO E CURA  
8.2. FORMA: CONFERÊNCIA DAS MEDIDAS E POSIÇÕES, LIMPEZA,  
ESTANQUEIDADE, SATURAÇÃO DAS FORMAS ABSORVENTES (RETIRAR  
EXCESSO DE ÁGUA), CUIDADO COM O USO DOS DESMOLDANTES  
E RETIRADA DAS FORMAS  
8.3. ARMADURA: LIMPEZA, MONTAGEM, COBRIMENTO (USO DE ESPACADORES  
PLÁSTICOS ADEQUADOS), E GARANTIA DA POSIÇÃO DAS ARMADURAS  
ANTES E DURANTE A CONCRETAGEM
  - COBRIMENTO MÍNIMO DA ARMADURA:  
LAJES=2,0cm; VIGAS E PILARES=2,5cm; BLOCOS=5,0CM; ESTACAS=4,0cm.  
OBRA COM RÍGIDO CONTROLE DE QUALIDADE.
  - RECOMENDA-SE QUE OS MATERIAIS (AÇO E CONCRETO) UTILIZADOS  
NESTE PROJETO SEJAM SUBMETIDOS A ENSAIOS TECNOLÓGICOS
  - PREVER DRENAGEM E/OU IMPERMEABILIZAÇÃO PARA AS CORTINAS  
(CONTENÇÕES).
  - CONFERIR MEDIDAS NO LOCAL.

ACO	POS	BIT (mm)	QUANT	COMPRIMENTO	
				UNIT (cm)	TOTAL (cm)
V360=V460=V560=V660 (X4)					
50A	1	12.5	8	390	3120
50A	2	12.5	4	245	980
50A	3	10	8	335	2680
50A	4	10	4	125	500
60A	5	5	72	133	9576
V361=V461=V561=V661 (X4)					
50A	1	6.3	8	235	1880
50A	2	10	16	315	5040
50A	3	16	8	760	6080
50A	4	16	4	280	1120
50A	5	20	8	525	4200
50A	6	20	4	255	1020
50A	7	12.5	8	810	6480
50A	8	12.5	4	340	1360
50A	9	10	8	805	6440
50A	10	10	8	560	4480
50A	11	6.3	272	194	52768
50A	12	6.3	48	783	37584
50A	13	6.3	48	785	37680
V362=V462=V562=V662 (X4)					
50A	2	16	8	400	3200
50A	2	16	8	245	1960
50A	3	16	8	375	3000
60A	4	5	68	133	9044
60A	5	5	16	321	5136
V363=V463=V563=V663 (X4)					
50A	2	6.3	8	300	2400
50A	2	10	8	155	1240
50A	3	10	16	410	6560
50A	4	6.3	72	114	8208
V364=V464=V564=V664 (X4)					
50A	1	10	8	315	2520
50A	2	10	8	295	2360
50A	3	6.3	52	114	5928
V365=V465=V565=V665 (X4)					
50A	1	10	8	420	3360
50A	2	10	12	385	4620
60A	3	5	88	133	11704
V366=V466=V566=V666 (X4)					
50A	1	10	8	335	2680
50A	2	10	8	230	1840
50A	3	16	8	615	4920
50A	4	10	8	560	4480
50A	5	10	8	465	3720
50A	6	10	8	630	5040
50A	7	10	4	430	1720
50A	8	10	24	355	8520
50A	9	6.3	132	194	25608
60A	10	5	88	133	11704
50A	11	6.3	48	580	27840
50A	12	6.3	48	305	14640

RESUMO AÇO CA 50-60			
ACO	BIT (mm)	COMPR (m)	PESO (kg)
60A	5	472	73
50A	6.3	2145	526
50A	10	678	418
50A	12.5	119	15
50A	16	203	320
50A	20	52	129
Peso Total		60A =	73 kg
Peso Total		50A =	1508 kg

EXE	00	PROJETO EXECUTIVO - LICITAÇÃO OBRA	EFICÁCIA	31/07/20
REVCOMP	02	REVISÃO PROJETO EXECUTIVO - REF EXE 2	EFICÁCIA	24/07/20
REVCOMP	01	REVISÃO PROJETO EXECUTIVO - REF EXE	EFICÁCIA	03/07/20
REVCOMP	00	EMISSION INICIAL EXECUTIVO	EFICÁCIA	25/04/20
ANT	01	REVISÃO ANTEPROJETO	EFICÁCIA	20/02/20
ANT	00	EMISSION INICIAL ANTEPROJETO	EFICÁCIA	21/11/19
TIPO	REV	DESCRIÇÃO	DESENHO	DATA
REVISÕES				
MINISTÉRIO PÚBLICO DO ESTADO DE MINAS GERAIS SEDE DAS PROMOTORIAS DE JUSTIÇA DE JUIZ DE FORA				
ENDEREÇO:			ÁREA TERRENO:	
RUA JOSÉ CALIL AHOAGI, LOTE F, BAIXADA DO PARAIBUNA			2.996,30m2	
PROPRIETÁRIO:			ÁREA CONSTRUÍDA:	
20.971.057/0001-45			7.266,36m2	
PROCURADORIA GERAL DE JUSTIÇA DO ESTADO DE MINAS GERAIS			CNPJ:	
EMPRESA:			CNPJ:	
ENGENHEIRO FABRÍCIO SILVA LIMA CREA: 80.082/D-MG EFICÁCIA PROJETOS E CONSULTORIA LTDA			06.301.115/0001-00	
RESPONSÁVEL TÉCNICO:			CREA:	
NELSON URIAS PINTO GARIGLIO DA SILVA			82.624/D-MG	
CONTEÚDO:			DATA:	
ARMAÇÃO DE VIGAS - 3o ao 6o PAVIMENTOS - 10/10			31/07/20	
			FOLHA:	
			78/126	